

parcours de formation animer un atelier théâtre avec des élèves ou des amateurs

objectifs

- formation à l'encadrement de pratique théâtrale avec des jeunes et des amateurs
- réflexion sur la situation d'animation de séances de pratique théâtrale et expérimentation
- suivi d'un parcours de spectateur et analyse de la représentation théâtrale

intervenants

Jocelyn Davière
Bernard Grosjean
Sandra Troffigué
Philippe Vallepin

préparation - régulation

Sylvie Fontaine, professeure IUFM
collaboratrice éducation artistique

suivi - organisation

Anne Doteau, responsable de la
formation et de l'éducation artistique

initiation

les « coulisses techniques » de la création : lumière, son, décor autour de *Yakich et Poupachée*

samedi 13 novembre 2010 - 15h/19h + spectacle en soirée - 4 places

Jocelyn Davière, régisseur général du NTA

Une découverte du spectacle par ses aspects techniques, comme une fenêtre sur le processus de création. Faire dialoguer la réception des « effets », les émotions et les sensations du spectateur avec les secrets de fabrication et l'invention des travailleurs de l'ombre !



fondamentaux d'un projet théâtral en atelier vendredi 3, samedi 4 et dimanche 5 décembre 2010

Bernard Grosjean - metteur en scène et formateur, directeur de la Compagnie Entrées de jeu de Paris

Conduire un atelier c'est susciter la créativité, faire jouer ou répéter, mais aussi avant tout pouvoir inscrire le jeu et les propositions des joueurs dans un cadre, qui va aider à les structurer.

Le stage donnera des points de repères sur le jeu, les règles de fonctionnement de l'atelier théâtre, les activités de l'atelier, les chantiers de réalisation théâtrale.

Le stage sera fondé sur l'alternance entre les activités pratiques sur le plateau et les échanges qu'elles susciteront.



public

praticiens amateurs
encadrant des activités théâtrales
enseignants - amateurs - animateurs-
médiateurs - étudiants

horaires

vendredi - 19h/23h
samedi - 13h/19h
dimanche - 10h/17h

gratuité

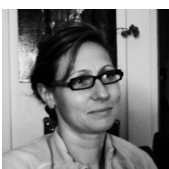
condition de participation

être abonné au Quai
ou suivre un parcours de 3 spectacles
théâtraux parmi 5 propositions (24€)

dramaturgie et scénographie d'un projet théâtral en atelier vendredi 18, samedi 19 et dimanche 20 février 2011

Sandra Troffigué, architecte et scénographe

La visée : donner des points de repères aux participants sur l'importance de l'espace dans le cadre d'un projet en atelier. Comment définir, en amont de l'atelier, une contrainte spatiale en lien avec le texte ? Comment faire de l'espace de jeu un terrain sur lequel les joueurs pourront appuyer leur jeu ? Quels dispositifs de jeu inventer avec les moyens du bord ? Une fois un dispositif trouvé, comment l'investir ? Comment, aussi, s'inspirer de scénographies existantes ?



renseignement

Anne Doteau - 02 44 01 22 45
Sylvie Fontaine - 06 88 29 68 44

inscription

anne.doteau@nta-angers.fr

NTA

du jeu spontané au jeu maîtrisé
vendredi 4, samedi 5 et dimanche 6 février 2011

Bernard Grosjean- metteur en scène et formateur, directeur de la Compagnie Entrées de jeu de Paris

Ce stage visera à approfondir la conduite de l'atelier du point de vue de la direction du jeu. Les participants seront amenés à vivre les étapes du montage d'une petite forme théâtrale dans leur intégralité, jusqu'à la présentation finale.

La structure d'une petite forme théâtrale déjà existante servira de base au travail. Les activités proposées permettront d'interroger la manière dont on peut démultiplier une petite forme théâtrale sans tomber dans la reproduction mais en propulsant une nouvelle fois le jeu en fonction du contexte et des joueurs.



le texte et son interprétation
vendredi 18, samedi 19 et dimanche 20 mars 2011

Philippe Vallepin, comédien, metteur en scène et professeur d'art dramatique au conservatoire de Nantes

Session centrée sur l'approche de différentes écritures dramatiques et des œuvres suivantes : *Angelo, tyran de Pardoue* de Victor Hugo, *Wanted Petula* de Fabrice Melquiot, *Ma solange, comment t'écrire mon désastre Alex Roux (1)* de Noëlle Renaude et *Le petit ordinaire* de Jean-Pierre Siméon.

Les participants pourront se confronter à des questions essentielles sur l'interprétation. Comment prêter corps et voix à un texte ? Comment engager une lecture ou une profération et s'y donner ? Quelle part pour le collectif et l'individu dans cette démarche ?



Ces deux stages se termineront par une présentation de travaux en petit comité le dimanche à 17h.

Assistant d'Augusto Boal de 1979 à 1986 au sein de l'équipe du Théâtre de l'Opprimé, Bernard Grosjean poursuit depuis 20 ans ses recherches sur les formes de l'intervention théâtrale et sur les différentes dimensions du théâtre-éducation, en compagnie de plus de trente comédiens, auteurs et formateurs au sein de sa compagnie, Entrées de Jeu. Il enseigne par ailleurs à l'Institut d'Etudes Théâtrales de Paris 3 en tant que professionnel associé sur les questions de théâtre-éducation. Il anime de nombreuses formations sur ces questions, en particulier à destination d'artistes professionnels. Il est le coauteur avec Chantal Dulibine d'un ouvrage intitulé *Coup de théâtre en classe entière* ; il a également publié aux Editions Lansman *Dramaturgie de l'atelier-théâtre*.

Bernard Grosjean

Architecte diplômée en 1998 et titulaire ensuite du DPEA scénographe dirigé par Marcel Freydefont à l'école d'architecture de Nantes, elle s'est très tôt consacrée à la scénographie en participant à de nombreux projets (spectacles vivants et muséographies).

De 1998 à 2004, elle a multiplié les collaborations avec des metteurs en scène, des ensembles musicaux et travaillé sur des projets d'expositions temporaires et des décors événementiels. Parallèlement, elle a assuré des fonctions de régisseur général et directeur technique dans les salles de la Mairie de Nantes et pour des festivals.

En 2004, elle intègre l'équipe de Jean-Paul Chabert Scénographe et devient son assistante dans la construction de théâtres, de salles multifonctions ou de centres culturels. En 2007, elle crée sa propre agence.

Aujourd'hui, elle partage son activité entre l'architecture, la scénographie et la muséographie, au service de collectivités locales, d'entreprises privées, de particuliers et de compagnies de théâtre. Elle est également enseignante à l'Ecole nationale d'Architecture de Nantes.

Sandra Troffigé

Il entreprend des études théâtrales au cours Florent, en même temps qu'il obtient un DEA des Arts du Spectacle à l'Institut d'Etudes Théâtrales de Paris 3. Dès lors il se spécialise dans la commedia dell'arte et le jeu masqué. Son intérêt pour les rapports entre le théâtre et la musique l'a amené à mettre en scène de nombreux spectacles dont *La Dive Bouteille* d'après Gargantua de François Rabelais. Ce spectacle musical et théâtral dans lequel il joue également, est créé à Timisoara en Roumanie et tourné pour l'A.F.A.A. en Serbie, Slovaquie, Croatie, Macédoine et Albanie.

Après cinq années au Conservatoire du Mans où il collabore à de nombreuses occasions avec Arnaud Fusté-Lambezat sur des projets tels que *le Nougaramage* (Europa Jazz Festival), il enseigne l'art dramatique au Conservatoire à rayonnement régional de Nantes ainsi qu'à l'Ecole Normale Supérieure de la rue d'Ulm. Il travaille la rhétorique gestuelle et la déclamation depuis 1996.

Philippe Vallepin

bulletin d'inscription - parcours de formation

à retourner à Anne Doteau - NTA - 17 rue de la tannerie BP 10103 - 49101 Angers cedex 2

nom

prénom

adresse personnelle

code postal

localité

téléphone fixe

téléphone portable

e-mail

- enseignants
- amateurs
- animateurs
- médiateurs
- étudiants

- les « coulisses techniques » de la création : lumière, son, décor autour de *Yakich et Poupatchée***
- fondamentaux d'un projet théâtral en atelier**
- dramaturgie et scénographie d'un projet théâtral en atelier**
- du jeu spontané au jeu maîtrisé**
- le texte et son interprétation**

NB : l'accès à ces deux stages est réservé à des personnes ayant une certaine habitude du jeu.

- je suis abonné(e) au Quai.
- je souhaite réserver un parcours 3 spectacles auprès du NTA et attends une proposition par mail.